



Les Archers de L'US CHANGÉ TIR À L'ARC



Ont le plaisir de vous convier à leur concours salle

2X25m + 2X18m

Qualificatif pour le championnat de France

LE DIMANCHE 08 DECEMBRE 2019

Salle de la grande lande

PARC DES SPORTS



Horaires : Ouverture du greffe : 8 h 00

Échauffement : 8 h 30

Début des tirs à 25m : 9 h 00

Fin des tirs à 25m : 12 h 15

Début des tirs à 18m : 13 h 30

Fin des tirs à 18m : 16 h 45

L'inspection du matériel se fera lors de l'échauffement.

Tarifs	
Adultes	17€
Jeunes	12€

Concours ouvert de Cadet à Super-vétérant.

Trispot en ligne pour les AMP, blason unique ou trispot (sur demande à l'inscription) pour les autres catégories.

Tenue blanche ou de club et chaussures de sport exigées.

Licence compétition pour tous et autorisation parentale d'intervention chirurgicale pour les mineurs obligatoires.

Droit à l'image : l'inscription implique l'autorisation d'utiliser (sans but lucratif) sans contrepartie les photos et images vidéo qui pourront être prises.

Chèques libellé à l'ordre de : US Changé tir à l'arc à envoyer avant le 30 novembre 2019 à :

Bernard BRANGIER

1 impasse des Archers

53810 Changé

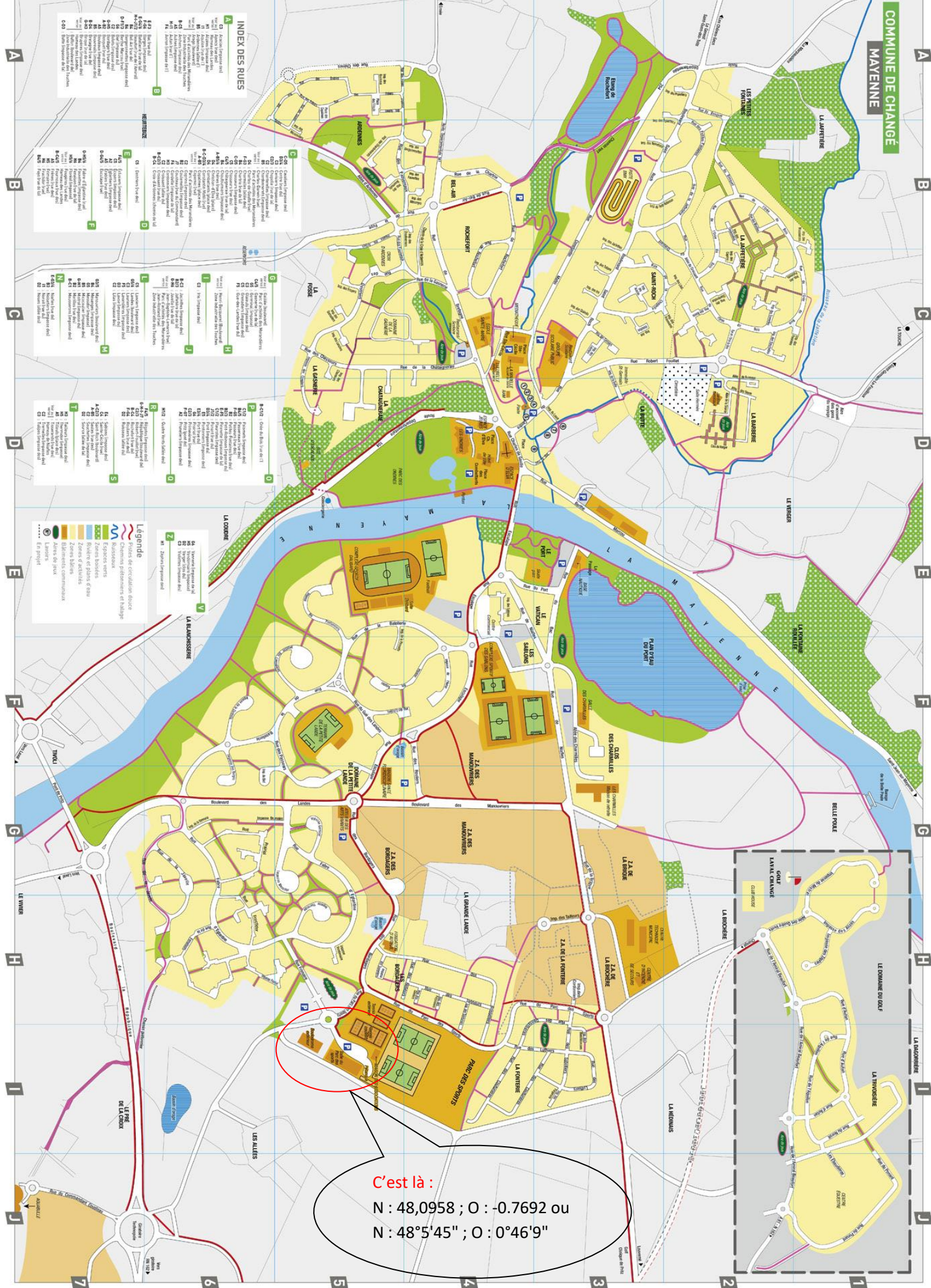
Contact 06.71.45.88.24

Récompenses :

- Aux 3 premiers de chaque catégorie
- A la première équipe mixte « jeunes – Arc classique »
- A la première équipe mixte « adultes - Arc classique »
- A la première équipe mixte « Arc à poulies »

Sur place : Buvette, gâteaux, sandwichs, galette/saucisse à réserver le matin

COMMUNE DE CHANGE
MAYENNE



INDEX DES RUES

A	A1	Archevêque	A2	Archevêque
B	B1	Boulevard des Maréchaux	B2	Boulevard des Maréchaux
C	C1	Château de la Roche	C2	Château de la Roche
D	D1	Départementale 102	D2	Départementale 102
E	E1	Emmanuel	E2	Emmanuel
F	F1	François de Lorraine	F2	François de Lorraine
G	G1	Grande Rue	G2	Grande Rue
H	H1	Haut de la Roche	H2	Haut de la Roche
I	I1	Impasse de la Roche	I2	Impasse de la Roche
J	J1	Jardin de la Roche	J2	Jardin de la Roche

Legende

- Chemin de circulation d'usage
- Rues
- Espaces verts
- Cheminements et halage
- Zones bâties
- Riviers et plans d'eau
- Zones d'activités
- Autres plans
- Forêt

C'est là :
N : 48,0958 ; O : -0.7692 ou
N : 48°5'45" ; O : 0°46'9"